



Am Institut für Geotechnik und Markscheidewesen der Technischen Universität Clausthal ist in der Abteilung Markscheidewesen und Geoinformation ab 01.09.2019 eine Stelle als

## Wissenschaftlicher Mitarbeiter (m/w/d)

### TV-L E13 Teilzeit (50%)

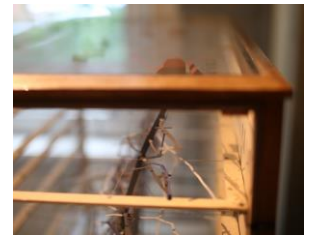
befristet auf 15 Monate im BMBF-geförderten Projekt Altbergbau 3D (<http://altbergbau3d.de/>) zu besetzen.

Dieses interdisziplinäre Projekt wird in Zusammenarbeit mit dem Niedersächsischen Landesamt für Denkmalpflege, dem Weltkulturerbe Rammelsberg – Museum & Besucherbergwerk und der Stiftung Bergwerk Rammelsberg, Altstadt von Goslar und Oberharzer Wasserwirtschaft durchgeführt. Gesucht werden Hochschulabsolventen, die an einer interdisziplinären Bearbeitung praxisbezogener Forschungsthemen im Bereich Digitalisierung von Kulturgütern und Altbergbau interessiert sind.



Zu Ihren Aufgaben gehören

- Hochauflösende 3D-Digitalisierung (Structure-from Motion Photogrammetrie, Structured-Light Scanner) einzigartiger historischer Bergbaumodelle im Sammlungsbestand der beteiligten Museen,
- Aufbereitung und Visualisierung der 3D-Daten und Einstellen in ein Geoinformationssystem,
- Berichterstellung und gemeinsames Publizieren von Ergebnissen,
- interdisziplinäre Zusammenarbeit mit Archäologen und Historikern.



Idealerweise verfügen Sie über

- ein abgeschlossenes Hochschulstudium (Master oder Diplom) z.B. in Archäologie, Archäoinformatik, Geoinformatik, Kulturwissenschaften, Vermessung
- Erfahrungen und Kenntnisse im Bereich 3D-Digitalisierung und Modellierung, Structure-from Motion Photogrammetrie
- Erfahrungen und Kenntnisse im Bereich Geoinformationssysteme,
- Erfahrungen und Kenntnisse im Bereich (Alt-)Bergbau



Wir bieten Ihnen

- ein engagiertes und kompetentes Arbeiterteam aus verschiedenen Fachrichtungen,
- die Mitarbeit in einem interdisziplinären Projekt

Die TU Clausthal strebt in den Bereichen, in denen Frauen unterrepräsentiert sind, eine Erhöhung des Frauenanteils an und fordert daher qualifizierte Frauen ausdrücklich zur Bewerbung auf. Schwerbehinderte Menschen werden bei gleicher Eignung bevorzugt berücksichtigt. Die Bewerbungen von Menschen aller Nationalitäten sind willkommen.

Ihre aussagekräftige Bewerbung senden Sie bitte mit den üblichen Unterlagen bis zum 1. Juli 2019 per Email an [wolfgang.busch@tu-clausthal.de](mailto:wolfgang.busch@tu-clausthal.de) oder an folgende Adresse mit dem Kennwort „Stelle Altbergbau 3D“:

Technische Universität Clausthal  
Institut für Geotechnik und Markscheidewesen  
Prof. Dr. Wolfgang Busch  
Erzstraße 18  
D-38678 Clausthal-Zellerfeld

Bitte beachten Sie die Hinweise zum Datenschutz im Bewerbungsverfahren unter <https://www.tu-clausthal.de/info/stellenangebote/datenschutz/>.

Eingereichte Bewerbungsunterlagen werden nach Abschluss des Auswahlverfahrens unter Einhaltung der gesetzlichen Bestimmungen vernichtet. Bewerbungskosten können nicht erstattet werden.