

AG-FOSS



David Bibby (Landesamt für Denkmalpflege Baden-Württemberg)
im Auftrag der VLA-Kommission Archäologie und Informationssysteme



Definitionen

- FOSS = Free (and) Open Source Software“
- FOSS bietet Nutzern weitgehende Freiheiten in der Verwendung und im Fall von Open Source Software auch beim Modifizieren der Software, da auf restriktive Nutzungsrechte und Nutzungsbedingungen verzichtet wird und Anschaffungs- und Lizenzkosten weitgehend entfallen.
- Quelloffene Software kann darüber hinaus auch selbst verbessert und den eigenen Anforderungen angepasst werden.



„FS“ oder „OSS“?

- Gratis, nicht quelloffen (oft abgespeckte Versionen...)
- (nicht immer) gratis, quelloffen, „Open Source“



„FS“ oder „OSS“?

- Gratis, nicht quelloffen (oft abgespeckte Versionen...)
- (nicht immer) gratis, quelloffen, „Open Source“



„FS“ oder „OSS“?

- Gratis, nicht quelloffen (oft abgespeckte Versionen...)
- (nicht immer) gratis, quelloffen, „Open Source“

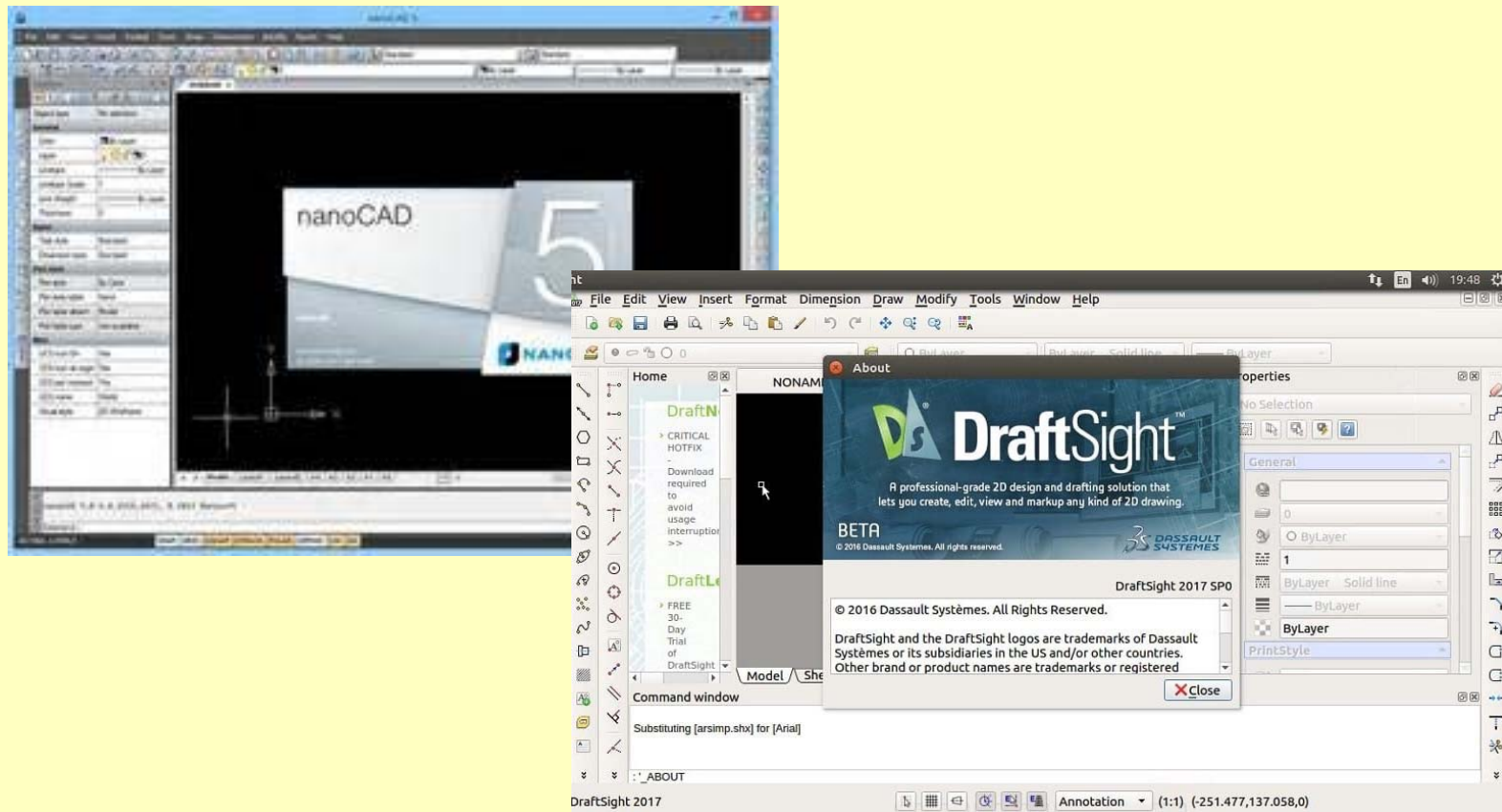


GNU General Public License

allgemeine Veröffentlichungslizenz



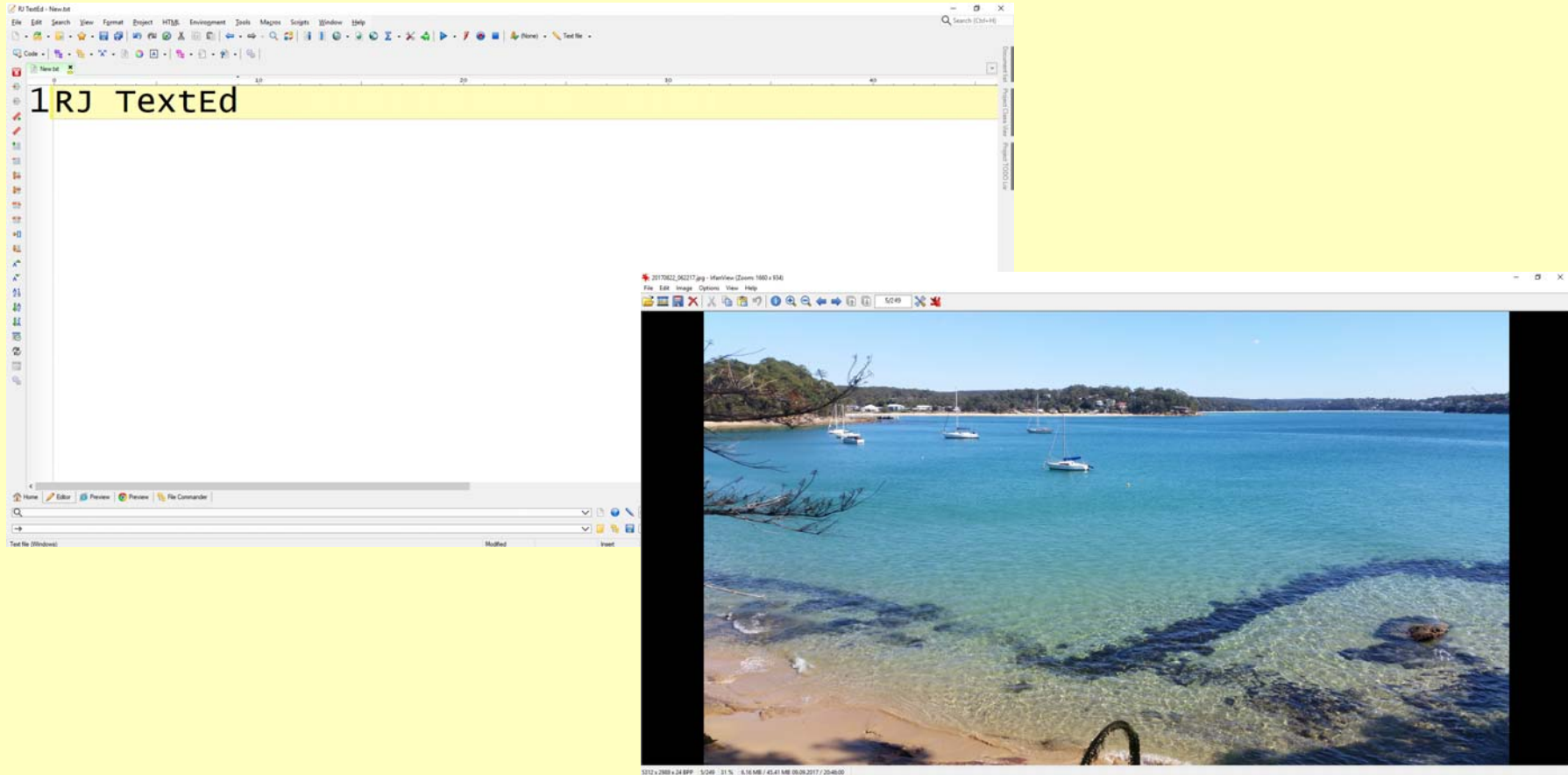
- Gratis, nicht quelloffen (oft abgespeckte Versionen...)



David Bibby, Landesamt für Denkmalpflege Baden-Württemberg
im Auftrag der VLA-Kommission Archäologie und Informationssysteme



– Gratis, nicht quelloffen

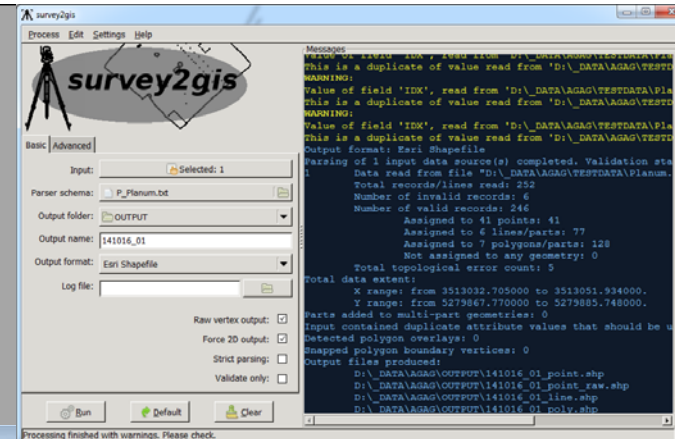


David Bibby, Landesamt für Denkmalpflege Baden-Württemberg
im Auftrag der VLA-Kommission Archäologie und Informationssysteme

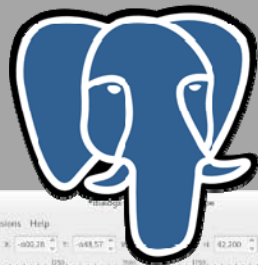




GRASS GIS



gvSIG community edition



PostgreSQL



Inkscape



Meshlab



blender™



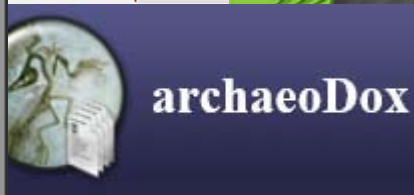
splashyv4.xcf-1.0 (RGB colour, 21 layers) 3508x2480 - GIMP



LibreCAD



LibreOffice The Document Foundation



archaeoDox



ImageJ Image Processing and Analysis in Java

AG „FOSS“

- betreibt und fördert den Erfahrungsaustausch zur Nutzung von „freier und quelloffene Software“ in der Archäologie.
- Kompetenzen sammeln und bündeln, um Duplizierung der Arbeit zu vermeiden.
- Kooperationen unterstützen.
- ggf. konkrete Vorschläge in die Kommission einbringen.
- Information an den Verband der Landesarchäologen leiten.



- David Bibby, LAD-BW (Vorsitzender)
- Utz Böhner, NLD Niedersachsen
- Claus Brenner, LAD-BW
- Andreas Brunn, LDA Sachsen-Anhalt
- Reiner Göldner, LfA Sachsen
- Gunnar Nath, LAD-Berlin
- Thomas Poelmann, ALSH
- Axel Posluschny, Keltenwelt-Glauberg
- Christoph Schubert, LfA Sachsen
- Christof Schuppert, LfA RP (stellvertretender Vorsitzender)
- Eicke Siegloff, ALSH
- Roland Wanninger, LFD Bayern
- Mathias Wilbertz



Vorrangige Ziele der AG sind:

- Bedarf feststellen sowie Bedarf und Quelle durch Informationsaustausch über laufende FOSS-Projekte (auch international) zusammenführen.
- Einnahme einer „Clearing House“-Funktion: d.h. Erzeugung von Synergieeffekten durch Koordination und Bündelung von FOSS-Projekten.



- Erarbeitung eines allg. Leitfadens – eines Kochbuchs „Was brauche ich um mit FOSS erfolgreich zu sein?“
- Erstellung von Ratgebern für einzelne FOSS-Anwendungsbereiche.
- Hinweise auf bestehender Handbücher und Support
- Vermittlung/Durchführung von Tests zu FOSS und Bereitstellung von Erfahrungsberichten
- Organisation, Vermittlung und Koordination von Fortbildungen und Vorträgen/Workshops, die über den Einsatz von FOSS informieren



- Betriebssystem
- Office (Textverarbeitung, Tabellenkalkulation etc.)
- Rastergrafik
- Vektorgrafik
- CAD
- GIS
- Vermessung
- Datenverwaltung/Datenbanken
- 2D Photogrammetrie
- 3D => Structure from Motion
- 3D => Laserscanning/Streifenlicht
- Virtual Reality
- 3D Rekonstruktion
- Text Editor
- DTP
- PDFs Erstellen/Lesen
- Bildbetrachter
- Andere – z.B. WinBasp, SPSS, R, PAST, Statify etc.



Programm	Zahl der Installationen ca. (falls bekannt)	In welchem Bereich bzw. welcher Abteilung und wofür wird es eingesetzt?
LibreCAD		
Draftsight		
NanoCAD		
Bricscad mit ArchäoCAD		
IntelliCAD		
CorelCAD		
AutoCAD		
AutoCAD mit ArchäoCAD		
Bricscad		



Programm	Zahl der Installationen ca. (falls bekannt)	In welchem Bereich bzw. welcher Abteilung und wofür wird es eingesetzt?
gvSIG		
gvSIG-CE		
QGIS		
GRASS GIS		
Open Jump		
SAGA GIS		
uDIG		
Global Mapper		
ArcGIS		
MapInfo		
WhiteBox		



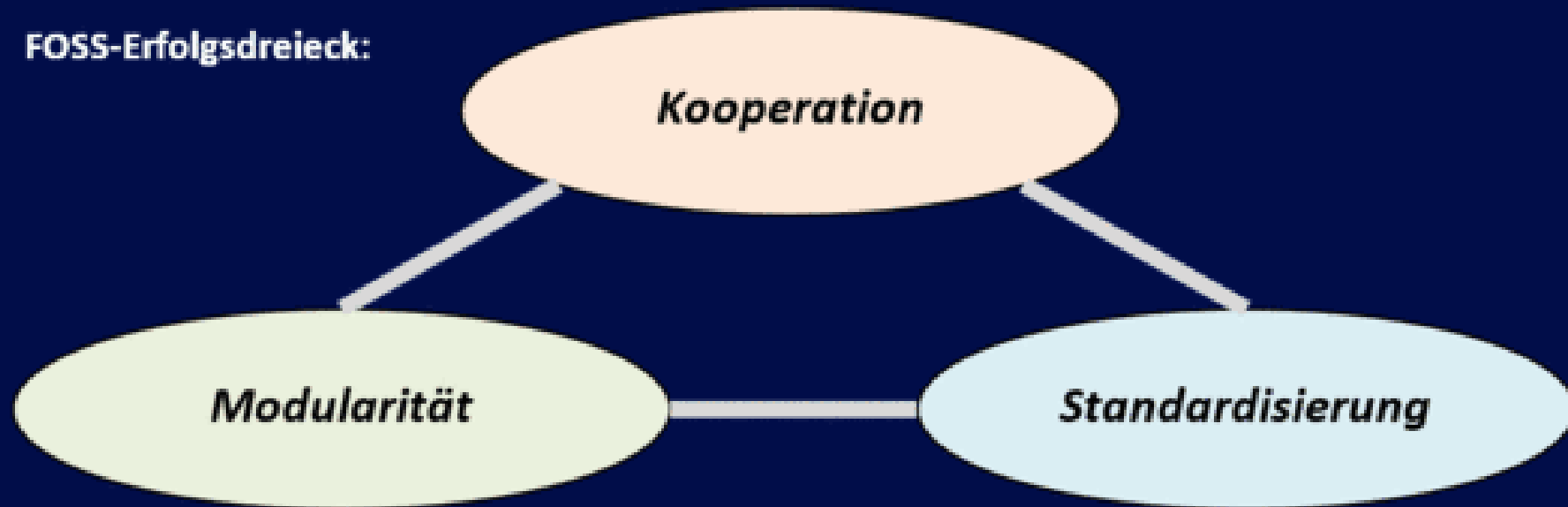
Programm	Zahl der Installationen ca. (falls bekannt)	In welchem Bereich bzw. welcher Abteilung und wofür wird es eingesetzt?
Visual SFM		Umfrage_AG_FOSS_zum_FOSS_Einsatz_Endversion.docx
Meshlab		
Cloud Compare		
PhoToScan		
Aspect3D		
Geomagic		
Capture Realitv		



Teil 2: Wünsche für Softwareentwicklung



FOSS-Erfolgsdreieck:



Standardisierung bewirkt Nachhaltigkeit,
Modularität erzeugt Flexibilität,
Kooperation reduziert die Kosten.



David Bibby, Landesamt für Denkmalpflege Baden-Württemberg
im Auftrag der VLA-Kommission Archäologie und Informationssysteme

